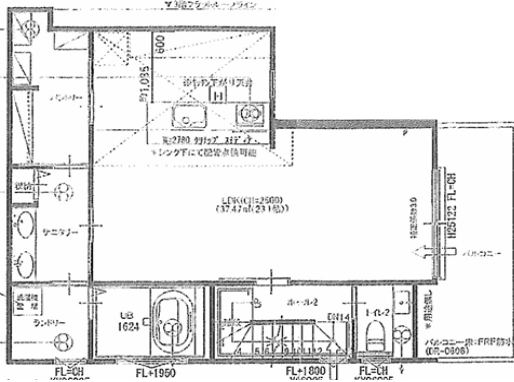
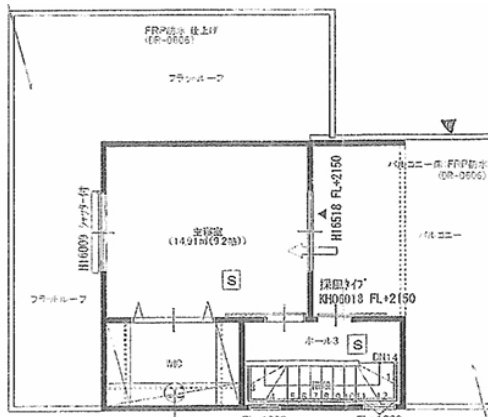


1階

築浅 未使用 一戸建



2階



3階

※図面と現況が異なる場合は現況優先となることをご了承願います。

中古住宅

価格	5,000 万円		
所在	大阪府豊中市蛸池西町一丁目		
交通	阪急宝塚線 蛸池 駅歩	8 分	
	大阪モノレール 蛸池 駅歩	8 分	
土地	面積	161.98㎡ (約48.99坪) (道路負担含む)	
	私道負担	約 25.70 ㎡	
地	権利	所有権	
	地目	宅地	
建物	道路種別	位置指定道路	
	接道方位	北 向	道路幅員 約 4 m
	構造	木造合金メッキ鋼板ぶき3階建	
制限	築年月	令和4年9月	
	建築面積	1F 61.27㎡ 2F 65.21㎡ 3F 25.67㎡ 延べ 152.15㎡	
	現況	空家	引渡 相談
設備	建ぺい率	60%	容積率 200%
	用途地域	第1種中高層住居専用地域	
	他の法令上の制限	建築基準法第22条区域 第2種高度地区 (10m+1:0.6) 他	
備考	水道	公営	ガス 都市ガス
	排水	公共下水	雑排水 公共下水
備考	システムキッチンIH3口コンロ、ガス衣類乾燥機、UB1624、P2台可 ※売却には債権者の同意が必要となります。		

国土交通大臣免許 (1) 第10768号



〒604-0091 京都市中京区丸太町通西洞院東入る梅屋町171番地 カマンザビル7F

株式会社 二城開発

TEL075-221-5771

FAX 075-221-5775

取引態様：仲介

担当：原田

